



Foto 1 e Foto 2 – Coleta mecanizada realizada na Rodoviária de Amparo (área central) às 14h26 (1º contêiner) 14h31 (2º e 3º contêiner) do dia 08/08/22

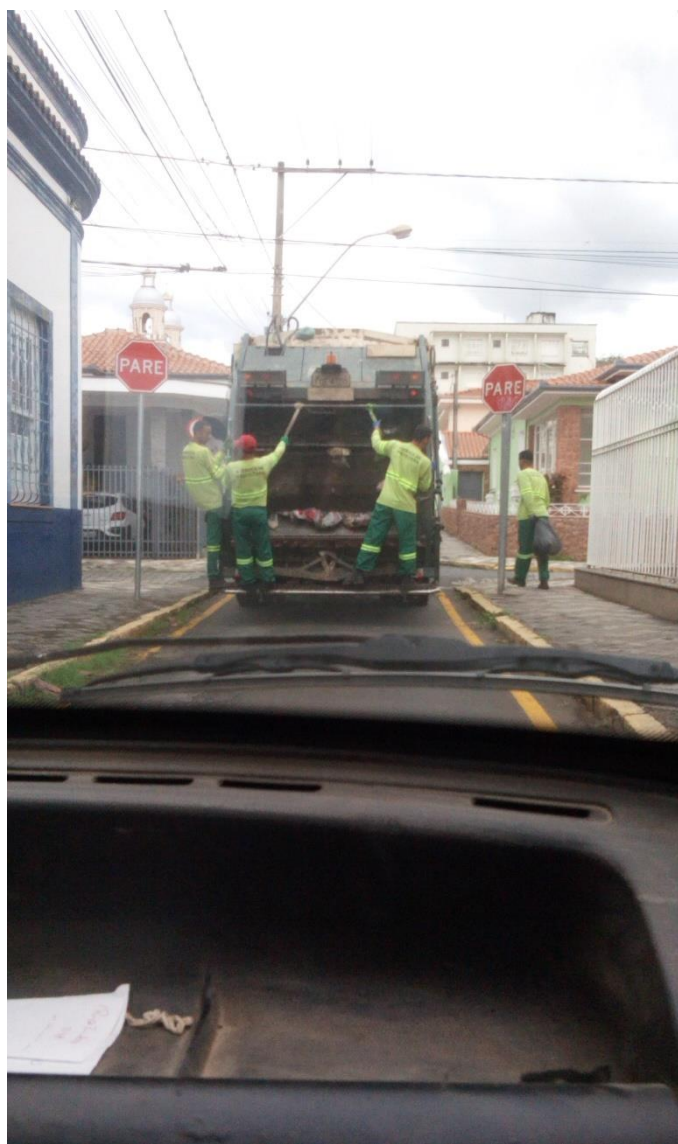


Foto 3 e Foto 4 - Coleta manual realizada na mesma linha na área central às 14h39 do dia 08/08/22